

# 323

## PELLE HYDRAULIQUE



**Puissance du moteur**  
**Poids en ordre de marche**

121 kW (162 hp)  
24 400 kg (53 793 lb)

Le Moteur C7.1 ACERT™ Cat® respecte les normes américaines EPA Tier 4 Final et européennes Stage IV sur les émissions avec un système de post-traitement qui ne nécessite ni entretien ni immobilisation.

**CAT**®



## PELLES NOUVELLE GÉNÉRATION

La nouvelle gamme de pelles Cat® a été conçue avec une nouvelle approche et offre :

- + PLUS DE MODÈLES
- + PLUS DE TECHNOLOGIES EN STANDARD
- + DIFFÉRENTS NIVEAUX DE PRIX

Conçues pour vous aider à renforcer votre entreprise, les pelles CAT vous offrent de nouvelles façons d'effectuer vos tâches de façon plus économique – de sorte que vous puissiez augmenter vos profits.



# LA NOUVELLE CAT® 323

UNE PERFORMANCE ÉLEVÉE

**LA 323 CAT** offre de la puissance, de la vitesse et une productivité élevée. Avec une technologie plus standard que les modèles précédents, la capacité de levage la plus élevée de la gamme, une consommation moindre de carburant et des coûts d'entretien plus bas, la 323 Cat a tout ce dont vous avez besoin pour faire progresser votre entreprise.



## JUSQU'À 45 %<sup>1</sup> DE PRODUCTIVITÉ EN PLUS

La 323 Cat offre le niveau le plus élevé de l'industrie en matière de technologie standard équipée en usine, y compris Cat Grade avec module 2D, Grade avec fonctionnalité Assist et Payload.

## JUSQU'À 20 %<sup>2</sup> D'ÉCONOMIE DE CARBURANT

Une combinaison précise de bas régime moteur et d'une large pompe hydraulique offre les meilleures performances tout en consommant moins de carburant.

## JUSQU'À 15 %<sup>3</sup> DE COÛTS D'ENTRETIEN EN MOINS

Les intervalles d'entretien étendus et plus synchronisés augmentent la durée de fonctionnement et réduisent les coûts par rapport au modèle 320F.

<sup>1</sup> Des gains d'efficacité pour le conducteur par rapport aux méthodes de nivellement traditionnelles.

<sup>2</sup> Comparée au modèle 323F.

<sup>3</sup> Une réduction des coûts basée sur 12 000 heures de fonctionnement.



## LES ÉCONOMIES DE CARBURANT SONT SIGNIFICATIVES

### SCÉNARIO :

Des pelles fonctionnant dans une application de gamme intensive, 1 000 heures/an

COMBUSTION DU CARBURANT PAR AN

### L'AVANTAGE

**1 000 GAL | 3 786 L  
D'ÉCONOMISÉS !**

LA NOUVELLE 323  
4 000 GAL | 15 144 L

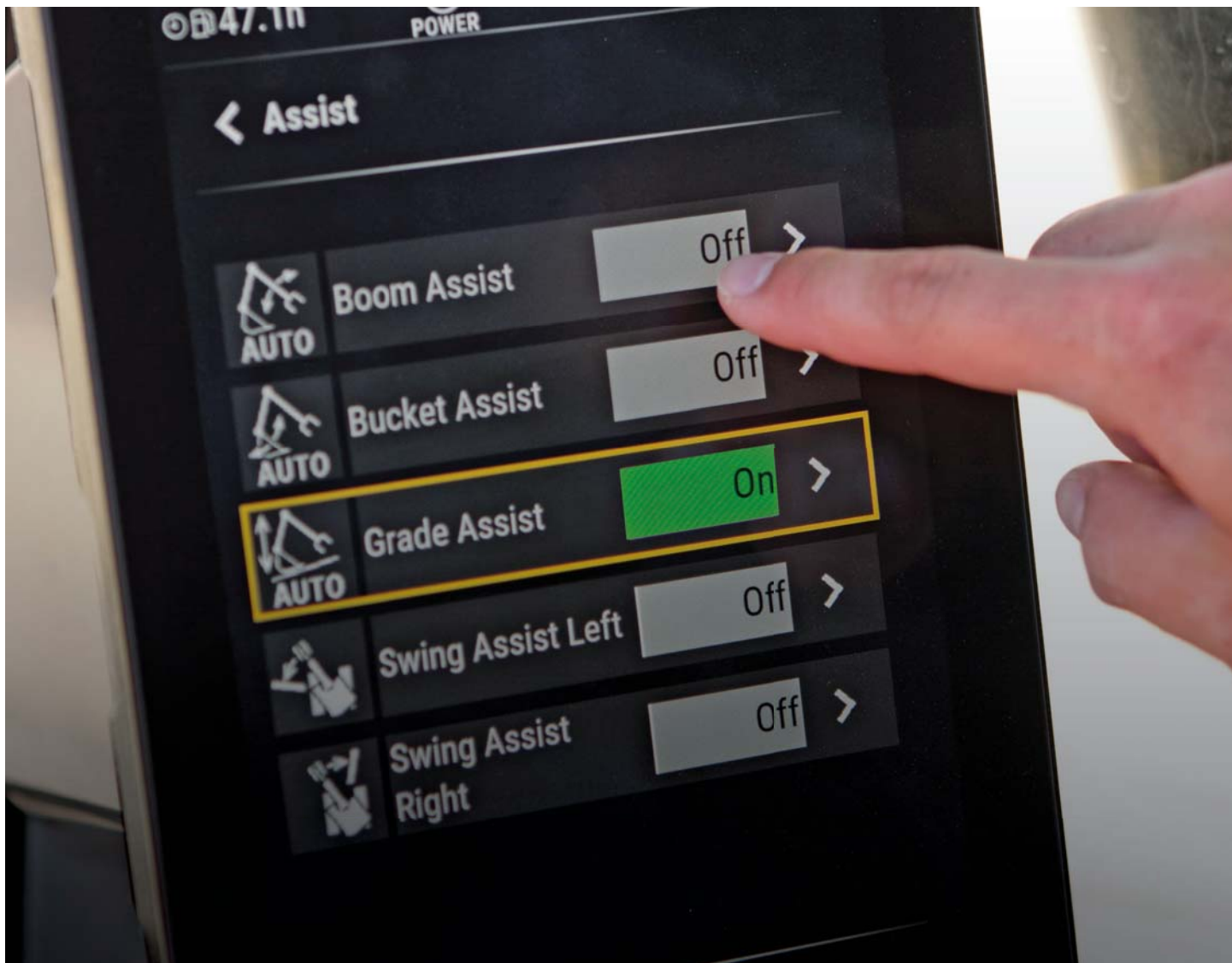
323F  
5 000 GAL | 18 930 L

### CALCUL :

**323 F :**  
5,0 GAL/HR x 1 000 HR/AN = 5 000 GAL/AN  
18,93 L/HR x 1 000 HR/AN = 18 930 L/AN

**LA NOUVELLE 323 :**  
(5,0 GAL/HR x 80 %) x 1 000 HR/AN = 4 000 GAL/AN  
(18,93 L/HR x 80 %) x 1 000 HR/AN = 15 144 L/AN





# LA TECHNOLOGIE CAT CONNECT EN STANDARD

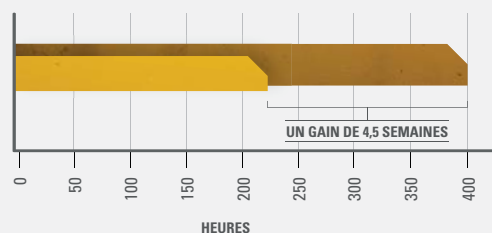
**FINIT LE TRAVAIL PLUS VITE TOUT  
EN RÉDUISANT LES RETOUCHES**

La technologie **CAT Connect embarquée** vous donne l'avantage. Quel que soit leur niveau d'expérience, les conducteurs seront en mesure d'excaver, de charger et de niveler avec plus d'assurance, de vitesse et de précision. Le résultat ? Une meilleure productivité à moindre coût.



**QUE FERIEZ-VOUS SI VOUS DISPOSIEZ  
DE 4,5 SEMAINES EN PLUS ?**

**45% PLUS PRODUCTIF GRÂCE À LA TECHNOLOGIE**  
signifie la même quantité de travail accomplie plus rapidement



**L'ANNÉE PRÉCÉDENTE :**

● **EN UTILISANT DES MÉTHODES DE FINITION TRADITIONNELLES**

400 heures/an, finition effectuée avec des piquets et suiveurs

**L'ANNÉE EN COURS :**

● **EN UTILISANT LE NOUVEAU CAT 323 AVEC LA TECHNOLOGIE CAT CONNECT**

220 heures/an, avec CAT Grade standard



## JUSQU'À 45 % DE PRODUCTIVITÉ EN PLUS GRÂCE À LA TECHNOLOGIE CAT CONNECT

LES TECHNOLOGIES EN STANDARD SONT FACILES À UTILISER. ELLES COMPRENNENT :



### CAT GRADE AVEC MODULE 2D

Cat Grade avec module 2D aide les conducteurs à atteindre la profondeur désirée plus rapidement. Les conducteurs utilisent la méthode de déblai-remblai sans risque de dépasser la côte. Aucun suiveur n'est nécessaire ce qui rend la zone de travail plus sûre.



### CAT PAYLOAD

La technologie Cat Payload permet de connaître les charges précisément grâce à la pesée mobile, ce qui permet d'éviter le chargement insuffisant ou excédentaire et d'augmenter l'efficacité. Le suivi automatisé permet de gérer la production tout en réduisant les coûts.



### CAT GRADE AVEC FONCTIONNALITÉ ASSIST

Les mouvements automatisés de la flèche, du bras et du godet procurent des coupes plus précises avec moins d'effort. Il ne suffit au conducteur que de configurer la profondeur et la pente sur l'écran et de n'utiliser que le joystick de balancier pour contrôler les 3 mouvements simultanés.

### MISES À JOUR FACULTATIVES DISPONIBLES

Cat Grade avec module Advanced 2D et Cat Grade avec module 3D augmentent la productivité et élargissent les capacités de nivellement. Cat Grade avec module Advanced 2D ajoute des capacités de conception sur le site grâce à un deuxième moniteur à écran tactile haute résolution de 254 mm (10 in). Cat Grade avec module 3D ajoute un système de positionnement GPS et GLONASS garantissant une extrême précision.

# DES INFORMATIONS EN TEMPS RÉEL DEPUIS CAT LINK

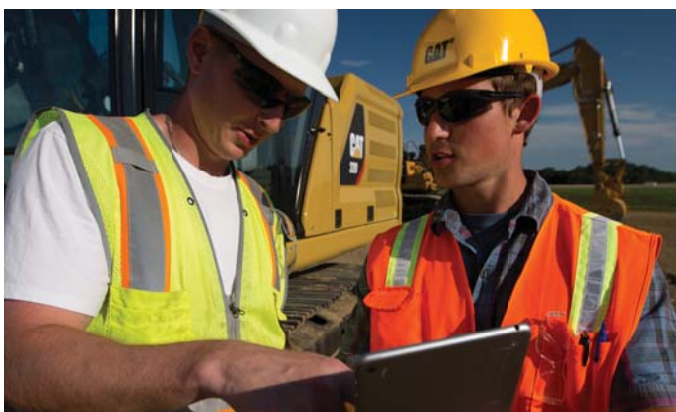
## ÉLIMINENT LES INCERTITUDES ASSOCIÉES À LA GESTION DE VOTRE ÉQUIPEMENT

Le matériel (Product Link™) et logiciel (VisionLink®) CAT Link travaillent ensemble pour mettre à votre disposition les informations sur votre équipement. Obtenez un accès en temps réel aux informations sur toutes les machines de votre parc se trouvant sur tous les chantiers de travail – indépendamment de la taille de l'opération ou des marques d'équipement que vous utilisez.



### **PRODUCT LINK™**

Faites le suivi de l'emplacement des machines, des heures, de l'utilisation du carburant, des codes diagnostiques, des périodes d'inactivité et plus encore afin d'augmenter votre productivité et de réduire vos coûts de fonctionnement. La connectivité cellulaire est fournie de série. La connectivité par satellite est disponible.



### **VISIONLINK®**

En utilisant l'interface VisionLink en ligne, vous pourrez obtenir un aperçu global de vos informations, ce qui facilitera la gestion d'un parc mixte et vous permettra de prendre des décisions éclairées sur votre équipement.



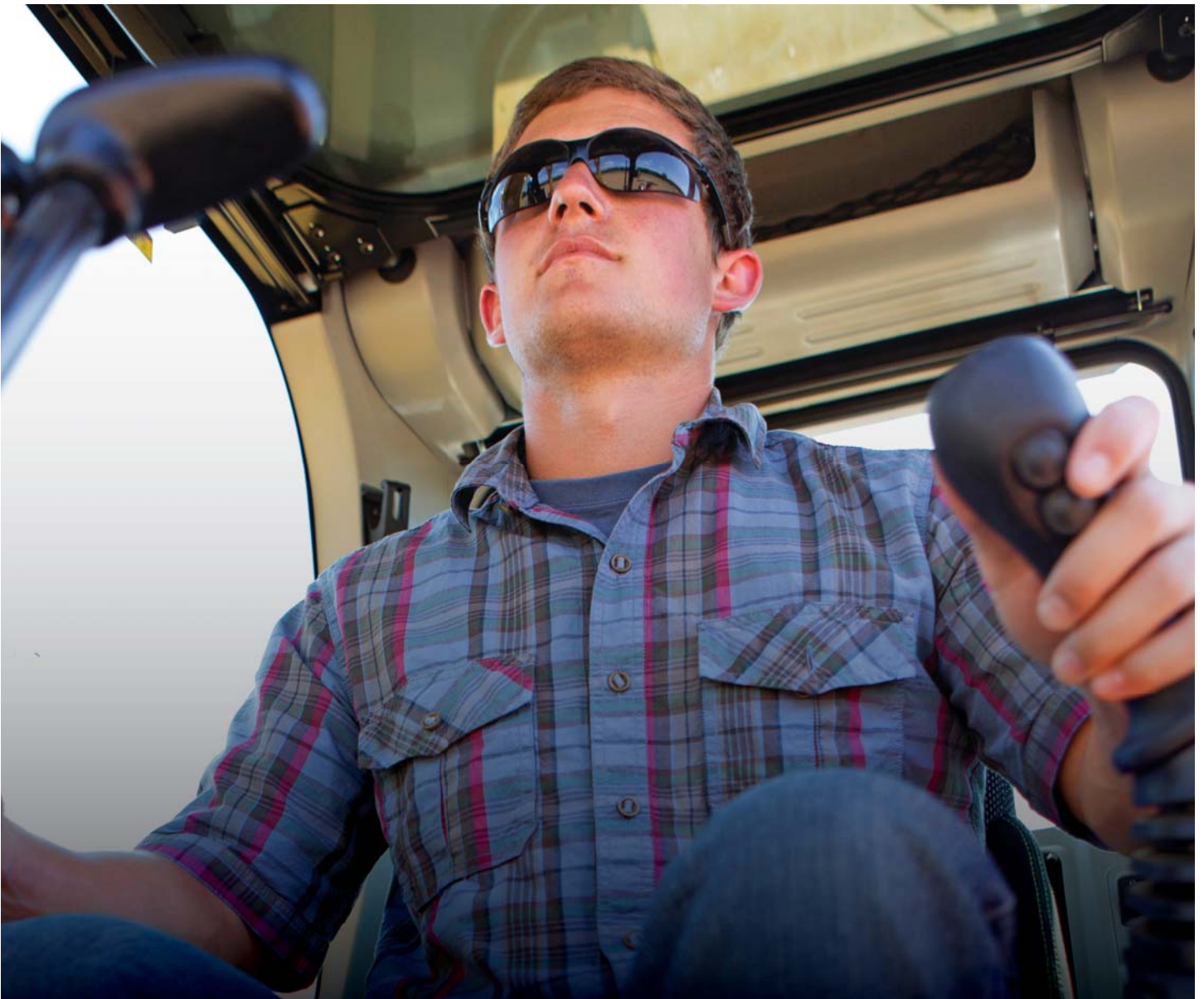
### **MY.CAT.COM**

Vous pouvez également accéder aux informations relatives à Caterpillar et à votre concessionnaire Cat sur le site [my.cat.com](http://my.cat.com). My.cat.com vous donne accès aux programmes d'entretien préventif, registres sur les pièces et entretiens, prestations de garantie et bien plus encore – à l'aide d'une ouverture de session unique. Vous pourrez en outre vous connecter directement à votre compte VisionLink.



# LA NOUVELLE CABINE FACILITE LE TRAVAIL

Les chantiers où fonctionnent les pelles sont généralement durs et exigeants. C'est pourquoi il est essentiel que la cabine 323 protège le plus possible le conducteur de la fatigue, du stress, des sons et des températures associés à son travail.



## LE NOUVEAU SIÈGE ET LA NOUVELLE CONSOLE DU MANIPULATEUR RÉDUISENT LA FATIGUE

Le confort et l'efficacité des mouvements permettent aux conducteurs de rester productifs et vigilants tout au long de leur poste de travail. Le nouveau siège standard est large et peut être ajusté pour les conducteurs de presque toutes les tailles. L'ensemble de cabines Deluxe comprend un siège chauffant à suspension pneumatique ; le siège Premium est à la fois chauffant et ventilé.



## MONITEUR À ÉCRAN TACTILE

La plupart des paramètres de la machine peuvent être contrôlés à partir du moniteur à écran tactile haute résolution de 203 mm (8 in) (ou 254 mm (10 in) en option). Choisissez parmi 42 langues et accédez aux menus depuis votre siège – pas besoin de vous tourner ou de vous retourner.



## NOUVEAU MODE INTELLIGENT

Le nouveau mode Smart (l'un des trois paramètres de modes de puissance) ajuste automatiquement la puissance du moteur et la puissance hydraulique pour obtenir le rendement le plus élevé en matière de carburant – moins de puissance pour les tâches telles que l'orientation et plus de puissance pour l'excavation.



## DES MANIPULATEURS ADAPTÉS

La fonctionnalité des manipulateurs peut être personnalisée via le moniteur. Le schéma du manipulateur et sa sensibilité peuvent être configurés pour correspondre aux préférences du conducteur. Toutes les préférences sont enregistrées à l'aide de l'ID utilisateur et restaurées lors de la connexion.



## DÉMARRAGE SANS CLÉ AVEC BOUTON-POUSOIR

Le modèle 323 utilise un bouton-poussoir sans clé pour démarrer le moteur. Ceci ajoute un niveau de sécurité à la machine en utilisant des codes d'identité utilisateur qui permettent de limiter et faire le suivi de l'accès à la machine. Les codes peuvent être saisis à la main, via une clé Bluetooth® en option ou appli pour smartphone.



UN ESPACE DE TRAVAIL CALME ET SÉCURISÉ

# RENFORCE LA CONFIANCE DES CONDUCTEURS



## CABINE ROPS CERTIFIÉE ISO

La cabine ROPS certifiée ISO est insonorisée et étanchéisée. Les fenêtres et le profil plus bas à l'avant de la machine offrent une excellente visibilité sur la zone de travail sans avoir à se pencher constamment vers l'avant.

## VISIBILITÉ PANORAMIQUE

Une caméra de vision arrière standard permet aux conducteurs de savoir en tout temps ce qu'il se passe autour d'eux. Une fonction de visibilité à 360° en option est également disponible.

## FACILITÉ D'ACCÈS, DE CONNECTIVITÉ ET DE STOCKAGE

Les fonctions de confort comprennent la radio Bluetooth intégrée, des ports USB pour recharger et brancher les téléphones, des prises de 12 V et un port AUX, un coffre de rangement à l'arrière, des compartiments dans les consoles et au plafond ainsi que des porte-gobelet/bouteille.



# LES FONCTIONS DE SÉCURITÉ

PROTÈGENT VOTRE PERSONNEL  
ET VOTRE ÉQUIPEMENT

Des contrôles d'entretien quotidiens peuvent être effectués en accédant à 100 % des points d'entretien au niveau du sol, rendant ainsi l'entretien plus rapide, plus facile et plus sécurisé. Les points de contrôle incluent la jauge à huile du moteur, le séparateur d'eau et de carburant, le drain du réservoir de carburant, ainsi que le contrôle des niveaux du liquide de refroidissement.

## SÉCURISEZ VOTRE PELLE

Utilisez votre code PIN sur l'écran, la clé Bluetooth en option ou votre smartphone afin d'activer la fonction de démarrage par bouton-poussoir.



## RESTEZ PROTÉGÉ TOUS LES JOURS

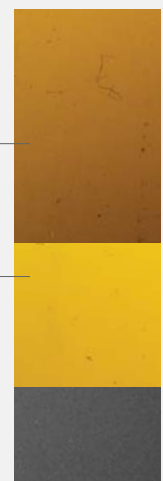
FAIT :

les chutes sont la 1<sup>ère</sup> cause des accidents dans la **CONSTRUCTION\***

CHUTES

49 % DES CHUTES ENTRAÎNENT DE GRAVES BLESSURES

30 % DES CHUTES ENTRAÎNENT LA MORT



LA NOUVELLE 323

**100** % ENTRETIEN AU NIVEAU DU SOL PERMET D'ÉVITER LES CHUTES

\*<https://www.ncbi.nlm.nih.gov/pmc/articles/PMC4962179/>





# UNE PROTECTION DANS TOUTES LES DIRECTIONS



**MUR ÉLECTRONIQUE  
EN ROTATION**



**MUR ÉLECTRONIQUE  
FRONTAL**



**PROTECTION DE LA CABINE  
ÉLECTRONIQUE**



**PLAFOND ÉLECTRONIQUE**



**LIMITE DE L'ÉLECTRONIQUE**

## TECHNOLOGIE EN BARRIÈRE ÉLECTRONIQUE 2D STANDARD

La fonctionnalité de barrière électronique 2D standard arrête le mouvement de la pelle en utilisant les barrières que vous avez configurées dans le moniteur pour l'intégralité de l'enveloppe de travail – au-dessus, en-dessous, sur les côtés et à l'avant. La fonctionnalité de barrière électronique protège l'équipement des dommages et réduit les amendes associées au zonage ou aux dommages causés aux réseaux souterrains. Les limites automatiques permettent également d'éviter la fatigue du conducteur en éliminant le dépassement en rotation et en profondeur.



## UNE DIMINUTION DES COÛTS DE MAINTENANCE JUSQU'À 15 %

Grâce à des intervalles d'entretien étendus et plus synchronisés, vous réalisez plus de tâches à des coûts moindres par rapport au modèle 323F. Les emplacements contigus des filtres permettent d'accélérer l'entretien. Les filtres hydrauliques, pneumatiques et du réservoir de carburant ont une meilleure capacité et une durée de vie prolongée.

### LES PRINCIPALES RÉDUCTIONS DES COÛTS D'ENTRETIEN INCLUENT :

- + La contiguïté des filtres réduit le temps de service.
- + Plusieurs filtres à huile avec des intervalles de remplacement étendus, ainsi qu'un nouveau filtre hydraulique avec une capacité accrue.
- + La nouvelle conception du filtre à air CAT offre une augmentation de 100 % de la durée de vie, par rapport à notre filtre précédent.
- + Les intervalles d'entretien des filtres du système de carburant sont synchronisées pour réduire les temps d'arrêt.



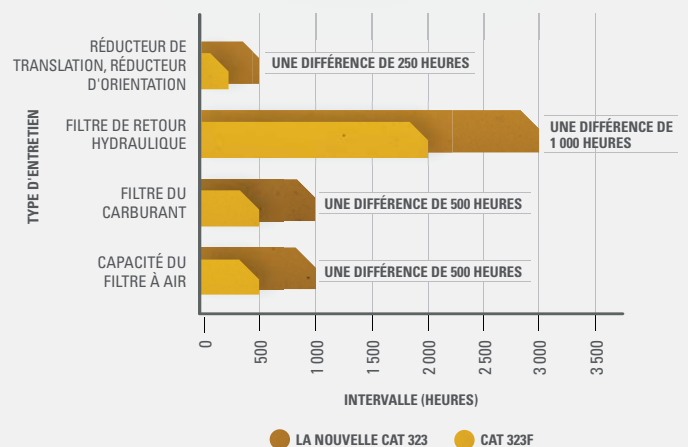
## FAÏTES MOINS D'ARRÊTS. TRAVAILLEZ PLUS.

GRÂCE À LA NOUVELLE 323, VOUS UTILISEREZ

**217 GAL | 820 L** D'HUILE EN MOINS\*

**50** FILTRES EN MOINS\*

LES INTERVALLES ÉTENDUS RÉDUISENT L'IMMOBILISATION DE LA MACHINE



\*Basé sur 12 000 heures de fonctionnement



# AUGMENTEZ VOTRE PRODUCTIVITÉ ET VOS PROFITS AVEC LES OUTILS CAT

Vous pouvez facilement augmenter la performance de votre machine en utilisant n'importe quel outil CAT. Chaque équipement CAT a été conçu pour correspondre au poids et à la puissance des Pelles CAT afin d'obtenir une meilleure performance, sécurité et stabilité.

**GODETS**



**GRAPPINS**



**MARTEAUX HYDRAULIQUES**



**MULTI-PROCESSEURS**



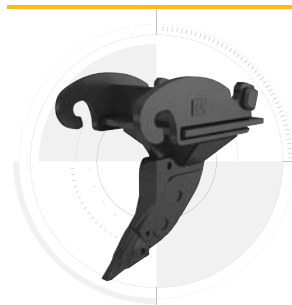
**ATTACHES RAPIDES**



**RÂTEAUX**



**RIPPERS**



**PULVÉRISATEURS SECONDAIRES**



**CISAILLES**



**GODETS – GRAPPIN**



**COMPACTEURS DE  
PLAQUES VIBRANTS**



# CARACTÉRISTIQUES TECHNIQUES

Rendez-vous sur le site [cat.com](http://cat.com) pour obtenir une liste complète des caractéristiques techniques.

MOTEUR	
Modèle de moteur	Cat C7.1 ACERT
Puissance brute – ISO 14396/SAE J1995	122 kW 164 hp
Puissance nette – ISO 9249/SAE J1349	121 kW 162 hp
Régime moteur (tours/min)	
Fonctionnement	1 650 tr/min
Translation	1 800 tr/min
Alésage	105 mm 4 in
Course	135 mm 5 in
Cylindrée	7 L 428 in <sup>3</sup>
SYSTÈME HYDRAULIQUE	
Système principal – Débit maximal (mise en oeuvre)	429 L/min 113 gal/min
Pression maximale – équipement – normal	35 000 kPa 5 075 psi
Pression maximale – équipement – mode levage de charges lourdes	38 000 kPa 5 510 psi
Pression maximale – translation	34 300 kPa 4 974 psi
Pression maximale – orientation	26 800 kPa 3 886 psi
POIDS DE LA MACHINE	
Poids en ordre de marche	24 400 kg 53 793 lb
Flèche normale HD de 5,7 m (18'8"), bras HD de 2,9 m (9'6"), godet HD de 1,38 m <sup>3</sup> (1,81 yd <sup>3</sup> ), patins de 600 mm (24"), contrepoids de 4,2 mt (9 300 lb).	
CONTENANCES	
Réservoir de carburant	345 L 86,6 gal
Système de refroidissement	25 L 6,6 gal
Huile de moteur	25 L 6,6 gal
Réducteur d'orientation (chacun)	5 L 1,3 gal
Réducteur (chacun)	5 L 1,3 gal
Système hydraulique (réservoir compris)	234 L 61,8 gal
Réservoir hydraulique	115 L 30,4 gal
Réservoir de DEF	41 L 10,8 gal

DIMENSIONS	
<b>Flèche</b>	<b>Portée 5,7 m (18'8")</b>
<b>Bras</b>	<b>Portée 2,9 m (9'6")</b>
<b>Godet</b>	<b>1,38 m<sup>3</sup> (1,81 yd<sup>3</sup>)</b>
Hauteur de transport (sommet de la cabine)	2 960 mm 9'9"
Hauteur des mains courantes	2 954 mm 9'8"
Longueur d'expédition	9 530 mm 31'3"
Rayon d'encombrement arrière	2 830 mm 9'3"
Longueur jusqu'au centre des galets	3 650 mm 12'0"
Garde au sol	470 mm 1'7"
Largeur aux galets	2 380 mm 7'9"
Largeur de transport, patins de 600 mm (24")	2 980 mm 9'9"
Garde au sol du contrepoids	1 050 mm 3'5"
PLAGES DE TRAVAIL ET FORCES	
<b>Flèche</b>	<b>Portée 5,7 m (18'8")</b>
<b>Bras</b>	<b>Portée 2,9 m (9'6")</b>
<b>Godet</b>	<b>1,38 m<sup>3</sup> (1,81 yd<sup>3</sup>)</b>
Profondeur d'excavation maximale	6 730 mm 22'1"
Portée maximale au niveau du sol	9 870 mm 32'5"
Hauteur de coupe maximale	9 450 mm 31'0"
Hauteur de chargement maximale	6 480 mm 21'3"
Hauteur de chargement minimale	2 160 mm 7'1"
Profondeur de coupe maximale pour font plat de 2 440 mm (8'0")	6 560 mm 21'6"
Profondeur d'excavation maximale en paroi verticale	5 740 mm 18'10"
Force d'excavation du godet (ISO)	140 kN 31 473 lbf
Force d'excavation du bras (ISO)	107 kN 24 055 lbf
Force d'excavation du godet (SAE)	124 kN 27 876 lbf
Force d'excavation du bras (SAE)	104 kN 23 380 lbf

## FONCTIONS DE LA CABINE

FONCTIONNALITÉ	DESCRIPTION	DELUXE	PREMIUM
ROPS	Insonorisation standard	●	x
	Insonorisation avancée	x	●
Moniteur à écran tactile haute résolution	Moniteur à écran tactile de 203 mm (8 in)	●	●
	Moniteur à écran tactile de 254 mm (10 in)	○	○
Démarrage sans clé avec bouton-poussoir	Commande moteur	●	●
Molette de commande, touches de raccourci	Commande du moniteur	●	●
Climatisation	automatique à deux étages	●	●
	Réglable par air	●	●
Siège à suspension avec ceinture de sécurité	Automatique	x	●
	Chauffé	●	x
Console	Chauffe et refroidi	x	●
	Réglable à l'infini	●	●
Radio Bluetooth intégrée	Console gauche rabattable	●	●
	Avec ports USB	●	●

● - standard ○ - en option x - non disponible



# ÉQUIPEMENT STANDARD ET EN OPTION

L'équipement standard et les options peuvent varier. Pour de plus amples informations, veuillez consulter votre concessionnaire Cat.

CABINE 323	STANDARD	EN OPTION
ROPS, insonorisation standard <i>Cabine Deluxe</i>	●	
ROPS, insonorisation standard <i>Cabine Premium</i>	●	
Siège chauffant à suspension à air <i>Deluxe uniquement</i>	●	
Siège chauffant et climatisé ajustable automatiquement <i>Premium uniquement</i>	●	
Moniteur à écran tactile LCD haute résolution de 203 mm (8 in)	●	
Moniteur à écran tactile LCD haute résolution de 254 mm (10 in)		●
TECHNOLOGIE CAT CONNECT	STANDARD	EN OPTION
Product Link Cat	●	
Cat Grade avec module 2D	●	
Cat Grade avec module Advanced 2D		●
Cat Grade avec module 3D		●
Cat Grade avec fonctionnalité Assist	●	
Cat Payload	●	
MOTEUR	STANDARD	EN OPTION
Trois modes de puissance sélectionnables	●	
Coupure automatique de ralenti du moteur	●	
Capacité de refroidissement jusqu'à 52 °C (125 °F) de température extérieure	●	
Capacité de démarrage à froid à -32 °C (-25 °F)		●
Ventilateurs électriques réversible	●	
Compatible avec le biodiesel, jusqu'au B20	●	
SYSTÈME HYDRAULIQUE	STANDARD	EN OPTION
Circuits de régénération de bras et de flèche	●	
Valve de sécurité du bras et de la flèche		●
Préchauffage hydraulique automatique	●	
Translation automatique à deux vitesses	●	
Valve de sécurité du bras et de la flèche	●	
Circuit de filtre de retour du marteau		●
Circuit auxiliaire haute pression 2 voies		●
Circuit moyenne pression		●
Circuit d'attache rapide pour Pin Grabber Cat		●

FLÈCHE ET BRAS	STANDARD	EN OPTION
Flèche normale de 5,7 m (18'8"), bras de 2,9 m (9'6")	●	
Flèche normale HD de 5,7 m (18'8"), bras HD de 2,9 m (9'6")		●
TRAIN DE ROULEMENT ET STRUCTURES	STANDARD	EN OPTION
Patins à triple arête 600 mm (24")		●
Patins à triple arête 700 mm (28")		●
Patins à triple arête 790 mm (31")	●	
Patins à triple arête 900 mm (35")		●
Points d'arrimage sur le châssis inférieur	●	
Contrepoids de 4 200 kg (9 300 lb)		●
Contrepoids de 5 400 kg (11 900 lb)	●	
SYSTÈME ÉLECTRIQUE	STANDARD	EN OPTION
Deux batteries sans entretien de 1 000 CCA	●	
Projecteurs de travail LED avec arrêt temporisé programmable	●	
Projecteur sur châssis LED, projecteurs sur flèche côté gauche/côté droit, projecteurs de la cabine	●	
SERVICE ET ENTRETIEN	STANDARD	EN OPTION
Orifices pour le prélèvement périodique d'échantillons d'huile (S-O-S <sup>SM</sup> )	●	
Jauges d'huile moteur au niveau du sol et de la plate-forme	●	
Chargement de logiciel à distance	●	
SÉCURITÉ ET PROTECTION	STANDARD	EN OPTION
Caméra de vision arrière	●	
Caméra côté droit	●*	●*
Rétroviseur côté droit	●	
Visibilité à 360°		●
Contacteur d'arrêt moteur au niveau du sol	●	
Main courante côté droit et poignée	●	
Klaxon d'avertissement/de signalisation	●	

\*De série en Europe ; en option dans les autres régions.

Les fonctions ne sont pas toutes disponibles dans toutes les régions. Veuillez vérifier auprès de votre concessionnaire Cat local si certaines offres sont disponibles dans votre région.

Pour de plus amples informations, consultez les brochures sur les spécifications techniques des modèles 320 GC, 320 et 323 disponibles sur le site Web [www.cat.com](http://www.cat.com) ou chez votre concessionnaire CAT.

# BUILT FOR IT.™

Pour tout renseignement complémentaire sur les produits Cat, les services proposés par nos concessionnaires et nos solutions par secteur d'activité, rendez-vous sur notre site Web [www.cat.com](http://www.cat.com)

© 2017 Caterpillar. Tous droits réservés.

VisionLink® est une marque déposée de Trimble Navigation Limited, enregistrée aux États-Unis et dans d'autres pays.

Documents et spécifications susceptibles de modifications sans préavis. Les machines représentées sur les photos peuvent comporter des équipements supplémentaires. Pour connaître les options disponibles, veuillez vous adresser à votre concessionnaire Cat.

CAT, CATERPILLAR, BUILT FOR IT, leurs logos respectifs, la couleur « Caterpillar Yellow » et l'habillage commercial « Power Edge », ainsi que l'identité visuelle de l'entreprise et des produits qui figurent dans le présent document, sont des marques déposées de Caterpillar qui ne peuvent pas être utilisés sans autorisation.  
[www.cat.com](http://www.cat.com) [www.caterpillar.com](http://www.caterpillar.com)

AFXQ2331  
Numéro de version : 07A

